

Info - Mappe Hanse 20

Liebe Gäste,

herzlich willkommen in unserer 4-Sterne Ferienwohnung Hanse20 im Ostseebad Boltenhagen. Für den entspannten Start in den Urlaub haben wir Ihnen ein paar wichtige Adressen und Anregungen in dieser kurzen Übersicht zusammengefasst. Sollte in der Wohnung trotz regelmäßiger Kontrolle einmal etwas nicht funktionieren, ist die Hausverwaltung die erste Anlaufstelle und kann viele Probleme schnell lösen.

Nach Ihrem Urlaub freuen wir uns auf eine ehrliche Bewertung in Google oder im Portal Traum-Ferienwohnungen. Die Links finden Sie am Ende dieser Info. Gerne nehmen wir Anregungen und Kritik auch persönlich entgegen. Hierzu schreiben Sie uns am Besten eine Mail an fewo-hanse20@gmx.de.

Wir wünschen Ihnen nun einen sonnigen und erholsamen Urlaub.

Mit freundlichen Grüßen

Familie Rockstroh

Hausverwaltung:

Ostsee-Service-Boltenhagen

Weidenstieg 3, 23946 Boltenhagen

Tel. 038825 21474

Mo-Sa 08.00 bis 18.00 Uhr

E-Mail: info@ossebo.de

Anreise

von 16.00 bis 18.00 Uhr

Abreise

von 08.00 bis 10.00 Uhr

Ärzte/Apotheken:

- Dipl. med. Thorsten Markwardt, Ostseeallee 24
Tel.038825-9026
 - Dr. med. Kerstin Schmiedeberg, Ostseeallee 12
Tel.038825-23280
 - Sonnen-Apotheke, Ostseeallee 11e
Tel. 038825 9019
-

Freizeit/ Angebote:

- Bäderbahn "Carolinchen"
www.carolinenchen.net
- Camp David Adventure Park (Adventure Golf, Murmelspiel, Goldsuche, Wasserspiel)
<https://www.campdavid-boltenhagen.de/adventure-park/>
- Erlebnistierpark Dassow
www.tigerpark.de
- Schmalspurbahn "Lüttich Kaffebrenner" in Klütz
www.stiftung-deutsche-kleinbahnen.de
- Schmetterlingspark Klütz
www.schmetterlingswelt.de
- Staudengärtnerei "Klützer Blumenkate"
www.staudengärtnerei-Klütz.de

- Schloss Bothmer, Klotz
www.mv-schloesser.de/bothmer
 - Wonnemar Wismar
www.wonnemar.de/wismar
 - Hansa-Park Sierksdorf
www.hansapark.de
-

Restaurants (wir empfehlen zu reservieren!)

- Restaurant Wagenknecht (Deutsche Küche)
[Speisekarte](#)
- Villa Seebach (Fisch)
[Speisekarte](#)
- Restaurant zur Seebrücke (Deutsche Küche)
[Homepage](#)
- Restaurant Wenzel (Böhmisch Küche)
[Speisekarte](#)
- Klützer Mühle (Deutsche Küche)
[Speisekarte](#)
- Deichläufer (Fisch)
[Speisekarte](#)
- Chengdu (asiatisch)
[Speisekarte](#)
- Goa (indisch)
[Homepage](#)

Frühstück

- Landbäckerei Kleinfeld
[Wegbeschreibung](#)
- Cafe Pralinchen (Buffet, Reservierung)
<https://www.cafe-pralinchen-boltenhagen.de/>
- Villa Seebach (Buffet)
<https://www.villa-seebach.de/>
- Wenzel (Wochenende, Buffet)
<https://www.wenzel-restaurant.de/standorte/wenzel-boltenhagen/>
- Hotel Brinkmann (Buffet, Reservierung)
<https://hotel-john-brinckman.de/de/>

Eis & Cafe:

- Eiscafe Venezia
[Wegbeschreibung Eiscafe Venezia](#)
- Cafe Lindquist
[Wegbeschreibung Cafe Lindquist](#)

Einkauf:

- EDEKA Frischmarkt Seemann (Ostseeallee 52)
- Aldi Nord (Kastanienallee)
- Markant-Markt (Kastanienallee)
- Netto Marken-Discount (Weiße Wiek)
- Lidl, Penny, Stolz (Klütz)

Strandkorbvermietung

Besonders in der Hauptsaison empfiehlt sich eine verbindliche Strandkorbreservierung bereits vor der Anreise. Auch spontane Mietwünsche versucht man zu erfüllen. Die Strandkorbvermietung befindet sich direkt am Strandzugang 7 in der Nähe der Ferienwohnung.

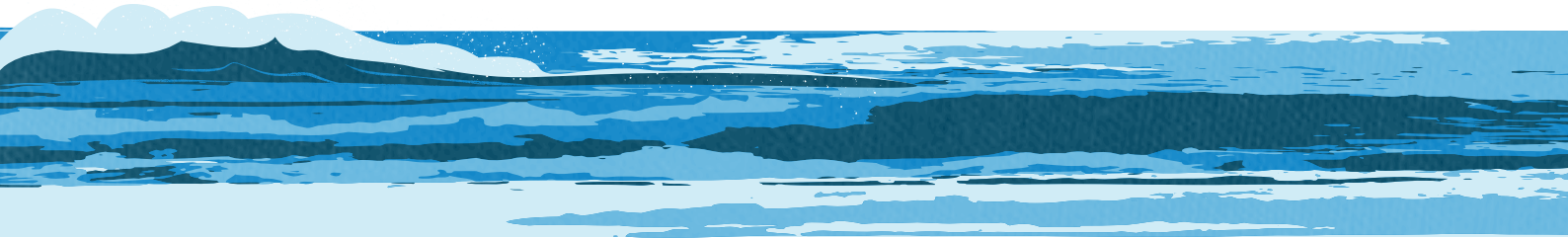
Uli Sager: 0176 9565342

Fahrradverleih:

10% Preisnachlass gewährt Ihnen der Leihgeber „way2bike“ direkt in der Wohnanlage für unsere Mieter. (Bei Abholung einfach den Wohnungsschlüssel vorzeigen)

Tel: 038825 379870

Über eine [Google Maps Beurteilung](#) oder eine [Bewertung bei Traum-Ferienwohnungen](#) würden wir uns freuen :)



Sollte sich ein Fehler oder eine Änderung eingeschlichen haben, können Sie gerne einen kleinen Hinweis an fewo-hanse20@gmx.de senden. :)